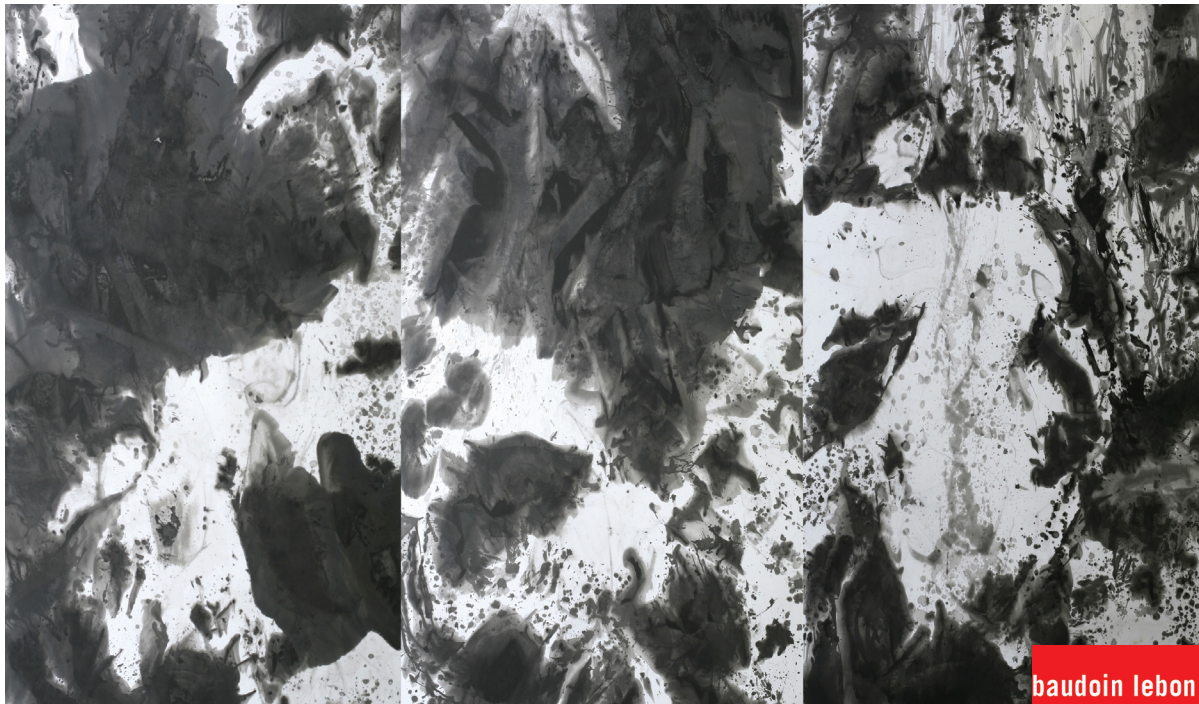

dossier de presse

a-sun wu

darking papers



/// vernissage
mercredi 11 avril 2018
de 18h à 21h

exposition
du 12 avril au 2 juin 2018

A-Sun Wu naît en 1942 dans la ville de Luodong au nord-est de Taïwan. Il vit et travaille actuellement entre Taïpei et Paris.

La galerie baudoïn lebon expose le travail d'A-Sun Wu qui nous présente ses œuvres à l'encre de chine. L'artiste, homme de voyage, puise et restitue ce qu'il découvre au gré de ses pérégrinations. L'homme, dans le désordre du monde, devient le centre de son projet.

L'homme au cœur des questionnements

La préoccupation principale d'A-Sun Wu est l'humain, et ce, depuis les années 70. Inspiré par ses souvenirs d'enfance à Taïwan, A-Sun peignait des immenses toiles colorées, énergiques et orientales. La découverte des autres continents dans les années 80 (près de 30 pays visités en Afrique) ouvre son champ des possibles et l'empreinte laissée par les cultures aborigènes se retrouve dans son travail. Par les recherches qu'il a menées et l'énergie primitive qui en découle, A-Sun retranscrit dans ses œuvres sa vision du monde où l'homme se trouve confronté à son environnement naturel.



Figure de trois femmes, 2013, encre de chine sur papier de riz 65 x 52 cm.

Spiritualité orientale

Pour l'artiste, l'homme n'affronte pas l'univers : il en fait partie, il est en harmonie avec le cosmos. On retrouve dans ses toiles, cette subtile approche du Yin et du Yang, couple complémentaire.

A partir de 96, s'opère dans le travail d'A-Sun une simplification et une pureté du geste inspirée par la philosophie orientale. Pour cela, il utilise principalement le rouge, le blanc et le noir, respectivement symboles de vie, de paix et de puissance. (synthèses des idées bouddhistes et taoïstes).



Anciennes instructions transmises aux jeunes, 2013, encre de chine sur papier de riz 141 x 141 cm.

L'intériorité sur la forme

Son œuvre ne cesse d'évoluer. A présent l'encre de chine domine. Parfois une touche de couleur apparaît mais l'essentiel est dit.

Le souffle (qi), l'esprit et l'essence des choses (tao) synthétisent cette peinture intuitive où la force intérieure prévaut sur la ressemblance et la forme.

Ce style puissant se traduit par un geste violent que l'on retrouve dans ses paysages du Mont Huang ou dans les portraits issus des tribus rencontrées lors de ses expéditions.



Monts Huang chantés par les mille montagnes et les tonnes d'eau, 2014, diptyque à l'encre de chine sur papier de riz, 200 x 223 cm.

baudoin lebon



Sortir de la lumière, 2014, encre de chine sur papier de riz, 98 x 219 cm.

La juxtaposition du primitivisme et de la modernité occidentale expérimentée au cours de ses voyages se résume parfaitement dans les œuvres récentes présentées par Baudoin Lebon. Le but ultime de sa démarche est de retrouver le lien sacré avec les éléments primordiaux de notre monde.



Chef d'une tribu, 1999, encre de chine sur papier de riz, 142,5 x 78,5 cm.



Femmes du Pacifique Sud, 1999, encre de chine sur papier de riz, 142 x 78 cm.

baudoin lebon

a-sun wu

expositions personnelles

2018

- Musée National des Beaux-Arts de Taiwan, Taichung

2017

- Galerie Sunny Art, Taiwan
- Centre d'art de la Chapelle (Baudoin Lebon), Clairefontaine
- Salle réception privilège, Taïpei, Taïwan
- Musée et ville du Touquet - Paris-Plage
- Centre d'art de la Chapelle (Baudoin Lebon), Clairefontaine

2016

- Galerie Vallois, Paris, France
- Centre d'art pour la vie, Changhua, Taïwan

2015

- Fondation Taylor, Paris, France
- Galerie Arki, Taïpei, Taïwan
- Créatures, Temple Xingtian Gong, Taïpei, Taïwan
- Exposition de sculptures, Parc national Yangmingshan, Taïpei, Taïwan
- Galerie Yohann, Paris, France

2014

- Danse dans la jungle, Maison des Arts, Paris, France
- L'Encre fou, Institut Xue-Xue, Taïpei, Taïwan
- Exposition de sculptures, Parc national Yangmingshan, Taïpei, Taïwan
- Traversant la jungle, Galerie Nationale, République Dominicaine

2013

- Knokke, Galerie Momentum Art, Belgique
- Galerie Friedman Vallois, New York, Etats-Unis
- Pinacothèque communale de l'Art Contemporain Giovanni de Gaeta, Gaeta, Italie

2012

- En traversant la nature, Centre d'Art du port de Taichung, Taiwan
- Œuvres récentes, baudoin lebon, Paris, France

2011

- Galerie Sapone, Nice, France
- Galerie Vallois, Paris, France
- Parc de l'Industrie Culturelle et Créative, Taichung, Taiwan
- Musée de Taidong, Taidong, Taïwan

2010

- Centre Culturel de Taichung, Taichung, Taïwan
- Centre Culturel de Hualian, Hualian, Taïwan
- Centre Culturel d'Yilan, Yilan, Taïwan

2009

- Jungle : Inspirations révélatrices, Musée National Russe (Palais de Marbre), Saint-Pétersbourg, Russie
- Invité par l'Association japonaise SOKA de Taïwan, plusieurs expositions à Taïwan

2008

- Totem et Légende - Nous somme de la famille, Taïpei, Taiwan
- Nous somme de la famille, la jungle métropolitaine, Evènement culturel officiel des JO, Pékin, Chine
- Galerie L'huan Tie Times Art, Pékin, Chine
- Galerie Elément de valeur, Pékin, Chine
- Centre des Arts Pont de Pékin, Pékin, Chine
- Vivre dans la jungle, Stock n° 20, Taichung, Taïwan

2007

- Galerie Sapone, Nice, France

2006

- Galerie Daniel Duchoze, Rouen, France
- Galerie Ming-Yuan, Shanghai, Chine
- Galerie Vallois, Paris, France
- Galerie Sparts, Paris, France
- Chapelle Saint-Libéral, Brive-la-Gaillarde, France

2005

- Galerie Vallois, Paris, France

2004

- Galerie Ming-Yuan, Shanghai, Chine
- Galerie Sapone, Nice, France
- Galerie Nationale au Musée Mémorial Sun Yah-Sen, Taïpei, Taïwan

2003

- Galerie Pierre-Marie Vitoux, Paris, France
- Fondation Antonio Sapone, Bellona, Italie

2002

- Rétrospective, Galerie Nationale, Principauté d'Andorre
- Manif Art Fair, Séoul, Corée du Sud
- Salle d'exposition Municipale de l'Almodi, Valence, Espagne

2001

- Galerie Fuji Television, Salon de Mars, Genève, Suisse
- Art Paris Art Fair, avec la Galerie Arnoux, Paris, France
- Art Fair, avec la Galerie Dorval, Strasbourg, France
- Galerie Duchoze, Rouen, France

2000

- Orangerie du Jardin du Luxembourg, Paris, France
- Musée Paul Valéry, Sète, France
- Galerie Greca, avec Miro, Saura et Gordillo, Barcelone, Espagne

1999

- Galerie du Trianon de Bagatelle, Paris, France
- Galerie Hanart, Taïpei, Taïwan

1997

- Musée Pu-Ten, Okinawa, Japon

1996

- Galerie Nationale Chung-Shan, Taïpei, Taïwan

1995

- Shibuya Seibu, Espace Culturel du Seibu, Département Store Tokyo, Japon

baudoin lebon

1994

- Galerie Lan-Kwai-Fong, Hong Kong
- Galerie Notices, Singapour

1993

- Galerie Winner, Chicago, Etats-Unis

1992

- Hakone Open Air Museum, Japon

1990

- Galerie Royal, Los Angeles, Etats-Unis

1987

- Musée Telefon, Rio de Janeiro, Brésil

1986

- Musée Royal Ueno, Tokyo, Japon

1985

- Musée d'Art Moderne, Sao Paolo, Brésil

1982

- Hakone Open Air Museum, Japon

1981

- Ikeda, Musée du XXème siècle, Ito, Japon
- Galerie Fukujin, Tokyo, Japon

1980

- Musée National d'Histoire de Taïwan, Taipei, Taïwan

1979

- Galerie Fukujin, Tokyo, Japon

1978

- Galerie Fukujin, Tokyo, Japon

1977

- Musée National d'Histoire de Taïwan, Taipei, Taïwan

1976

- Galerie Far, New York, Etats-Unis

1973

- Galerie Circulo Dos, Madrid, Talavera, Toledo, Espagne
- Musée National d'Histoire de Taïwan, Taipei, Taïwan

1972

- Musée National d'Histoire de Taïwan, Taipei, Taïwan

1970

- Musée provincial de Taïwan, Taïchung, Taïwan

1968

- Musée provincial de Taïwan, Taïchung, Taïwan

expositions collectives (sélection)

2018

- Art en Capital, Grand-Palais, Paris

2017

- Exposition exclusive A-Sun Wu et Paloma Chang, Galerie Vallois, Paris

2016

- Art Elysées, avec baudoin lebon, Paris, France

2015

- Exposition de Sculpture, Parc national de Yangmingshan, Taipei, Taïwan
- Art Elysées, avec baudoin lebon, Paris, France
- KIAF, avec baudoin lebon, Séoul, Corée du Sud

2014

- Art Elysées, avec baudoin lebon, Paris, France

2013

- Colori e forme, avec Picasso, Hartung, Borsi, Kim En Joong, Musée de la Céramique, Yingge, Taïwan
- Salon Comparaison, Grand Palais, Paris, France
- Légendes du Pacifique Nord, Galerie Friedman & Vallois, New York, Etats-Unis
- Art Elysées, avec baudoin lebon, Paris, France

2012

- Art Elysées, avec baudoin lebon, Paris, France
- Art Taipei, Galerie Yoshii, Taipei, Taïwan

2011

- Art en Capital, Salon Comparaisons, Grand Palais, Paris, France
- Colori e forme di fuoco, avec Pablo Picasso, Hans Hartung, Manfred Borsi et Kim En Joong, Monte Cassino, Italie
- Galerie Vallois, Paris, France

2010

- Art en Capital, Salon Comparaisons, Grand Palais, Paris, France
- 150e Anniversaire de l'Angélus, invité par le Commune de Barbizon, France

2009

- Art en Capital, Salon Comparaisons, Grand Palais, Paris, France

2008

- Art en Capital, Salon Comparaisons, Grand Palais, Paris, France
- Arte Fiera, 32e édition, Bologne, Italie

2007

- 3e Salon du Collectionneur, Grand Palais, Paris, France
- Galerie La Passerelle, Rouen, France
- Escaliers : la verticale du possible, Galerie Charlotte Norberg, Paris, France
- Triennale de la Sculpture, Antwerpen, Belgique

2006

- Transgression, Galerie Bihan le Meyer, Paris, France

baudoin lebon

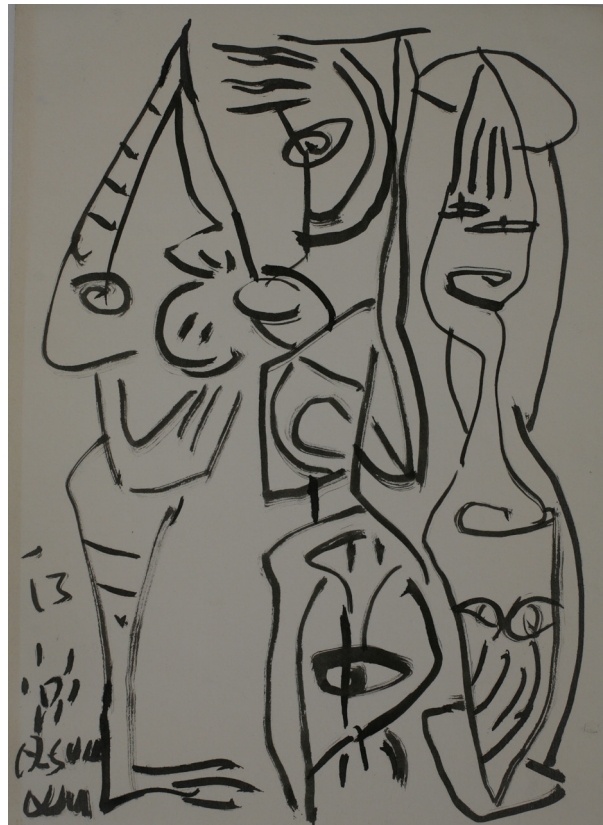
- L'enfance de l'Art, Galerie Pierre-Marie Vitoux, Paris, France
 - 9e Pavillon, Jardin des Tuileries, Paris, France
- 2003**
- Musée d'Art Moderne de Taïpei, Taïpei, Taïwan
 - Centre Culturel de Taïwan à San Francisco, Etats-Unis
- 2001**
- Le Bois dans l'art contemporain, Espace Belleville, Paris, France
- 2000**
- L'Homme qui marche, Jardin du Palais Royal, Paris, France
 - Den Haag Sculptuur 2000, La Haye, Pays-Bas
- 1998**
- Exposition organisée par l'association des critiques d'art japonais, Tokyo-Kyoto-Osaka, Japon
 - Coupe du monde 98, Galerie Navarra, Paris, France
- 1997**
- Galerie Chin-Yi-Siuan, Vancouver, Canada
 - Galerie Hilton Center, avec Zao Wou ki et Szeto Lap, Singapour
- 1995**
- Biennale de Johannesburg, Afrique du Sud
- 1993**
- Biennale de Sculpture Fuji Sankei, Japon
- 1973**
- Biennale de Sao Paulo, Brésil
- 1971**
- Biennale de Sao Paulo, Brésil
- 1969**
- Biennale de Sao Paulo, Brésil

expositions permanentes

- Galerie Sappone, Nice, France
- Fondation Sapone, Bellona, Italie

collections publiques

- Musée municipal de Taïpei, Taïwan
- Musée municipal de Kaoshiung, Taïwan
- Musée d'art Moderne, San Paulo, Brésil
- Hakone Open Air Museum, Japon
- Utsucushi-Ga-Hara Open-Air Museum, Nagano, Japon
- Musée d'art du XXème siècle, Ito, Japon
- Ville de Santo Tirso, Portugal
- Pu-Ten Museum, Okinawa, Japon
- Unesco, New York, Etats-Unis
- Musée de Villafames, Valence, Espagne
- National Gallery d'Andorre, Andorre
- Musée Paul Valéry à Sète, France
- Fondation Stämpfli, Sitges, Espagne



Les frères, 2013, Encre sur papier, 40 x 27 cm.